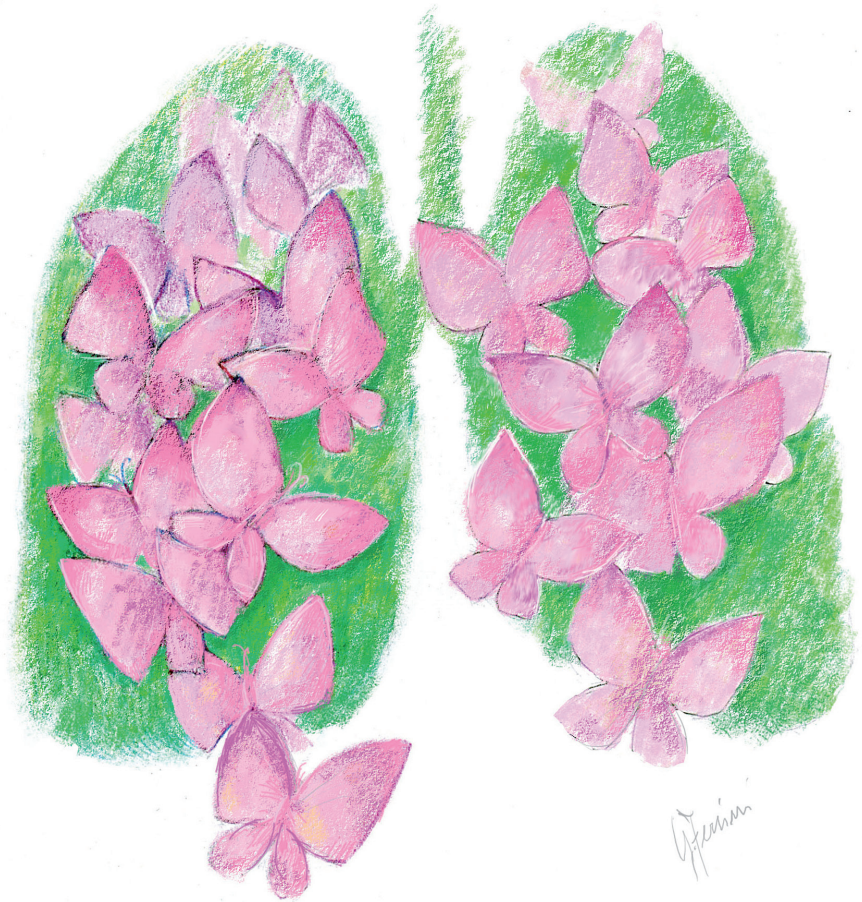


Accettura Caterina
Bambace Santina
Barbieri Gianna
Barrettara Barbara
Biscozzo Alba
Bruno Stefania
Campanella Giovanna
Catino Annamaria
Chetta Daniela
Chiari Rita
De Palma Angela
Di Bitonto Pasqualina
Di Micco Maria Concetta
Elia Maria Teresa
Fanizzi Nicole
Fasano Cinzia
Fedele Palma
Felicioni Lara
Frisenda Silvia
Galante Maria Maddalena
Grappa Rosa
Grassi Maria Cristina
Gualtieri Luana
Imbriglio Giovanna
Lacalamita Rosanna
Leo Silvana
Licchetta Antonella
Luccarelli Grazia
Miccianza Annamaria
Montagna Sara
Moscogiuri Eluisa
Natalicchio Iole
Natali Clara
Napoli Grazia
Novello Silvia
Paladini Adriana
Paoletti Loretta
Papaleo Antonella
Pati Maria
Perrone Sandra
Quercia Rosatea
Rizza Elisa
Ricciardi Giustina
Ronzino Graziana
Rolli Marilena
Romano Elisa
Simone Valeria
Spedicato Veronica
Suriano Angela
Trisolini Maria Pia
Urgese Anna Lucia
Valerio Jacqueline
Zecca Ilaria

U.O. Oncologia Medica, Ospedale Vito Fazzi - Lecce
U.O. Radioterapia, Ospedale Dimiccoli - Barletta (BT)
Medicina Generale - Montesano (LE)
U.O. Chirurgia Toracica, Ospedale San Paolo - Bari
AMOPUGLIA - Lecce
U.O. Oncologia Medica, Ospedale San Paolo - Bari
D.H. Oncologico, IRCCS De Bellis, Castellana Grotte (BA)
U.O. Oncologia Medica e Sperimentale, Istituto Tumori G. Paolo II - Bari
U.O. Pneumologia, Ospedale G. Panico - Tricase (LE)
U.O. Oncologia Medica, Azienda Ospedaliera - Perugia
U.O. Chirurgia Toracica, Policlinico - Bari
U.O. Oncologia Medica, Ospedale Di Miccoli - Barletta (BT)
U.O. Oncologia Medica, Ospedale Casa Sollievo della Sofferenza - S.G. Rotondo (FG)
U.O. Oncologia Medica, Ospedale G. Panico - Tricase (LE)
U.O. Medicina Nucleare, Ospedale Perrino - Brindisi
U.O. Anatomia Patologica, Ospedale G. Panico - Tricase (LE)
U.O. Oncologia Medica, Ospedale Perrino - Brindisi
U.O. Anatomia Patologica, Università - Chieti
AMOPUGLIA - Lecce
U.O. Anatomia Patologica, Ospedale Vito Fazzi - Lecce
Dirigenza Scolastica - Presicce / Acquarica (LE)
AMOPUGLIA - Lecce
Medicina Generale - Lecce
U.O. Chirurgia Toracica, Ospedale Vito Fazzi - Lecce
Laboratorio Genetica Molecolare, Istituto Tumori G. Paolo II - Bari
U.O. Oncologia Medica, Ospedale Vito Fazzi - Lecce
U.O. Oncologia Medica, Ospedale Sacro Cuore di Gesù - Gallipoli (LE)
U.O. Oncologia Medica, Ospedale S.G. Moscati - Taranto
U.O. Oncologia Medica, Ospedale Civile - Francavilla Fontana (BR)
U.O. Oncologia Medica e Sperimentale, Istituto Tumori G. Paolo II - Bari
U.O. Radiologia, Ospedale Perrino - Brindisi
Dip. Patologia Clinica, Ospedali Riuniti - Foggia
Clinica Oncologica, Università - Chieti
U.O. Anatomia Patologica, Ospedale SS Annunziata - Taranto
U.O. Oncologia Medica, A.O. San Luigi - Orbasano (TO)
U.O. Neuroradiologia, Ospedale Vito Fazzi - Lecce
U.O. Oncologia Medica, Ospedale Sacro Cuore di Gesù - Gallipoli (LE)
U.O. Radioterapia, Ospedale Vito Fazzi - Lecce
La Chiave d'Argento - Lecce
U.O. Radiologia, Ospedale G. Panico - Tricase (LE)
U.O. Chirurgia Toracica, Ospedali Riuniti - Foggia
U.O. Medicina Nucleare, Ospedale Vito Fazzi - Lecce
U.O. Oncologia Medica, Ospedale Civile - Fasano (BR)
U.O. Oncologia Medica, Ospedale Vito Fazzi - Lecce
U.O. Neurochirurgia, Ospedale Vito Fazzi - Lecce
Medicina Generale - Brindisi
U.O. Oncologia Medica, Policlinico - Bari
ANT - Lecce
U.O. Oncologia Medica, Ospedali Riuniti - Foggia
U.O. Anatomia Patologica, Ospedale Vito Fazzi - Lecce
U.O. Chirurgia Toracica, Ospedale Vito Fazzi - Lecce
U.O. Anatomia Patologica, Ospedale Perrino - Brindisi
U.O. Radiologia, Ospedale Vito Fazzi - Lecce



patrocini richiesti



si ringrazia



informazioni generali

SEDE
Polo Oncologico, Ospedale V. Fazzi - Lecce

ECM ed ISCRIZIONI

L'evento è stato accreditato con n. 7 Crediti ECM.
La partecipazione al Convegno è limitata a n. 70 partecipanti tra medici (specializzati in anatomia patologica, chirurgia generale, chirurgia toracica, continuità assistenziale, cure palliative, geriatria, malattie dell'apparato respiratorio, medicina generale, medicina interna, medicina nucleare, neurochirurgia, neuroradiologia, oncologia, patologia clinica, radioterapia, radiodiagnostica), infermieri, psicologi, tecnici di laboratorio, biologi, farmacisti. I partecipanti saranno selezionati in base alla data di iscrizione. L'iscrizione al Convegno è gratuita.

Responsabili Scientifici
Silvana Leo - Lecce
Giammarco Surico - Lecce

segreteria organizzativa

AGORA
EVENTI E CONGRESSI
Via C. Rosalba, 41/a - Bari
Tel. 080 5093954 - Fax 080 5093974
info@eventiahora.it - www.eventiahora.it

PINK LUNG CANCER 2

DIAGNOSI E TERAPIA DEL NSCLC:
discutere con esperti in rosa

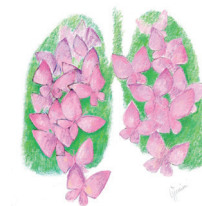
3 marzo 2016

Polo Oncologico, Ospedale Vito Fazzi - Lecce

PINK LUNG CANCER 2

DIAGNOSI E TERAPIA DEL NSCLC:

discutere con esperti in rosa



S. Leo, A.L. Urgese

08.30 Registrazione dei partecipanti

08.45 Saluti delle Autorità

09.00 Introduzione e presentazione del corso

S. Leo, S. Novello

I SESSIONE

Moderatori: **S. Leo, C. Natoli**

09.15 Fumo: prevenzione. Screening: esperienza WALCE

S. Novello

09.30 WALCE e La Chiave d'Argento nel Salento

R. Grappa, M. Pati

09.40 Next generation sequencing liquid biopsies: prospettive e limiti

L. Felicioni

09.55 Discussione

Facilitatori: **M. Galante, R. Lacalamita, I. Natalicchio**

10.05 Lettura magistrale: Immunoterapia

S. Novello

10.25 Coffee break

II SESSIONE

Moderatori: **S. Leo, S. Novello**

10.45 NSCLC oncogene addicted

S. Montagna

11.00 NSCLC oncogene non addicted

A. Miccianza

11.15 NSCLC sottotipo squamoso

M.C. Di Micco

11.30 La scelta delle terapie successive alla prima linea

R. Chiari

11.45 Le nuove tossicità

S. Leo

12.00 Discussione

Facilitatori: **S. Bruno, G. Luccarelli, L. Paoletti, G. Ricciardi, G. Ronzino**

12.15 NET polmonari

A. Catino

12.30 Puglia Lung NET
Coordina: **S. Leo**

**B. Barrettara, G. Campanella, A. De Palma, P. Di Bitonto, G. Imbriglio,
A. Licchetta, G. Napoli, R. Quercia, V. Simone, A. Suriano**

13.00 Light lunch

III SESSIONE

Moderatori: **S. Bambace, A. Catino**

14.00 Lung Unit

14.15 CASO CLINICO TRICASE: **M.T. Elia**

Board diagnostico:

- Radiologo
- Anatomo Patologo
- Medico Nucleare
- Pneumologo
- MMG

Commento e algoritmo diagnostico terapeutico

**S. Perrone
C. Fasano
E. Rizza
D. Chetta
G. Barbieri
M.C. Di Micco**

14.45 CASO CLINICO LECCE: **C. Accettura**

Board diagnostico:

- Radiologo
- Radioterapista
- Anatomo Patologo
- Neuroradiologo
- Neurochirurgo
- MMG

Commento e algoritmo diagnostico terapeutico

**I. Zecca
A. Papaleo
M.P. Trisolini
A. Paladini
M. Rolli
L. Gualtieri
S. Leo**

15.15 CASO CLINICO BRINDISI: **P. Fedele**

Board diagnostico:

- Radiologo
- Anatomo Patologo
- Medico Nucleare
- Chirurgo Toracico
- MMG

Commento e algoritmo diagnostico terapeutico

**E. Mosconi
J. Valerio
N. Fanizzi
A.L. Urgese
E. Romano
A. Miccianza**

15.45 Il supporto dell'Assistenza Domiciliare

**A. Bisozzo, S. Frisenda,
M.C. Grassi, V. Spedicato**

16.00 Conclusioni

16.15 Compilazione dei questionari di gradimento e di verifica dell'apprendimento